

# Enduro 7 Passagens 2017 - Campeonato Baiano de Regularidade 2017

## Performance Individual

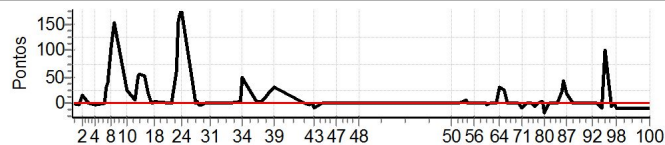
PC	Tp	Trc	DistPC	Ideal	Passagem	Pen	Erro	Pontos	NoPC	AtePC
<b>N</b>	<b>15</b>	15 / Almir Magalhaes Dantas Netto								
		Cat / NL / Largada Senior / 2 / 09:05:30								
		Feira de Santana Ktm 300								
PC	Tp	Trc	DistPC	Ideal	Passagem	Pen	Erro	Pontos	NoPC	AtePC
62	Canc	80	3770	--:--	--:--	0		0	2°	2°

Etapa B	Num	15	Pen	0	PCZ	26	Total PP	329	PG	25
1	Tmp	2	540	09:08:51	09:08:47	0	4s	-3	2°	2°
2	Tmp	2	1170	09:10:18	09:10:37	0	19s	+16	2°	2°
3	Tmp	5	2860	09:13:33	09:13:31	0	2s	0	2°	2°
4	Tmp	5	5410	09:16:41	09:16:37	0	4s	-3	3°	2°
5	Tmp	8	3050	09:21:28	09:21:28	0	0s	0	1°	2°
6	Tmp	8	3470	09:22:15	09:22:50	0	35s	+32	2°	2°
7	Tmp	9	4070	09:23:23	09:24:07	0	44s	+41	2°	2°
8	Tmp	10	4820	09:25:08	09:26:55	0	1m47s	+104	2°	2°
9	Tmp	11	5270	09:26:15	09:28:51	0	2m36s	+153	2°	2°
10	Tmp	15	2870	09:33:32	09:33:58	0	26s	+23	2°	2°
11	Tmp	18	50	09:37:06	09:37:14	0	8s	+5	2°	2°
12	Tmp	18	950	09:38:36	09:39:32	0	56s	+53	1°	2°
13	Tmp	19	1690	09:39:58	09:40:56	0	58s	+55	1°	1°
14	Tmp	21	2580	09:42:01	09:42:55	0	54s	+51	1°	1°
15	Tmp	22	3190	09:43:27	09:43:50	0	23s	+20	1°	1°
16	Tmp	23	4310	09:45:07	09:45:14	0	7s	+4	1°	1°
17	Tmp	24	5190	09:46:26	09:46:25	0	1s	0	1°	1°
18	Tmp	24	5580	09:47:04	09:47:10	0	6s	+3	1°	1°
19	Tmp	26	6920	09:55:59	09:55:58	0	1s	0	1°	1°
20	Tmp	27	10	09:56:20	09:56:25	0	5s	+2	2°	1°
21	Tmp	28	750	09:58:03	09:59:08	0	1m05s	+62	1°	1°
22	Tmp	28	1230	09:59:21	10:01:55	0	2m34s	+151	2°	1°
23	Tmp	28	1420	09:59:52	10:02:43	0	2m51s	+168	1°	1°
24	Tmp	29	2000	10:01:04	10:04:03	0	2m59s	+176	2°	1°
25	Tmp	32	3190	10:07:57	10:07:54	0	3s	0	1°	1°
26	Tmp	33	4040	10:09:07	10:09:14	0	7s	+4	2°	1°
27	Tmp	35	4610	10:10:05	10:10:01	0	4s	-3	1°	1°
28	Tmp	35	5810	10:11:43	10:11:39	0	4s	-3	2°	1°
29	Tmp	37	710	10:12:52	10:12:52	0	0s	0	1°	1°
30	Tmp	37	1230	10:13:44	10:13:43	0	1s	0	1°	1°
31	Tmp	38	2190	10:15:07	10:15:06	0	1s	0	1°	1°
32	Tmp	41	820	10:24:05	10:24:02	0	3s	0	1°	1°
33	Tmp	42	430	10:31:11	10:31:16	0	5s	+2	1°	1°
34	Tmp	44	630	10:31:40	10:32:31	0	51s	+48	1°	1°
35	Tmp	47	2560	10:38:43	10:38:49	0	6s	+3	1°	1°
36	Tmp	47	3560	10:41:13	10:41:18	0	5s	+2	1°	1°
37	Tmp	48	4370	10:43:14	10:43:26	0	12s	+9	1°	1°
38	Tmp	48	5520	10:46:23	10:46:49	0	26s	+23	1°	1°
39	Tmp	48	6020	10:47:44	10:48:17	0	33s	+30	1°	1°
40	Tmp	53	640	11:03:17	11:03:16	0	1s	0	2°	1°
41	Tmp	55	1850	11:05:57	11:05:53	0	4s	-3	1°	1°
42	Tmp	56	2830	11:07:18	11:07:15	0	3s	0	1°	1°
43	Tmp	56	3710	11:08:34	11:08:28	0	6s	-9	2°	1°
44	Tmp	58	5820	11:12:44	11:12:42	0	2s	0	1°	1°
45	Tmp	60	900	11:14:11	11:14:14	0	3s	0	2°	1°
46	Tmp	60	3000	11:17:03	11:17:02	0	1s	0	2°	1°
47	Tmp	61	650	11:19:59	11:19:58	0	1s	0	2°	1°
48	Tmp	65	2730	11:31:32	11:31:36	0	4s	+1	1°	1°

Etapa A	Num	15	Pen	0	PCZ	15	Total PP	1265	PG	25
49	Tmp	70	3360	12:15:45	12:15:47	0	2s	0	2°	2°
50	Tmp	71	980	12:18:12	12:18:09	0	3s	0	2°	2°
51	Tmp	72	2260	12:20:37	12:20:38	0	1s	0	1°	1°
52	Tmp	73	2990	12:21:54	12:21:57	0	3s	0	1°	1°
53	Tmp	74	3870	12:23:51	12:23:56	0	5s	+2	1°	1°
54	Tmp	75	730	12:25:21	12:25:29	0	8s	+5	1°	1°
55	Tmp	75	1770	12:26:46	12:26:43	0	3s	0	1°	1°
56	Tmp	77	3520	12:29:54	12:29:51	0	3s	0	2°	1°

PC	Tp	Trc	DistPC	Ideal	Passagem	Pen	Erro	Pontos	NoPC	AtePC
57	Tmp	78	510	12:34:51	12:34:49	0	2s	0	2°	1°
58	Tmp	78	1330	12:35:55	12:35:54	0	1s	0	2°	1°
59	Tmp	78	1930	12:36:42	12:36:38	0	4s	-3	2°	1°
60	Tmp	79	2580	12:37:33	12:37:33	0	0s	0	2°	1°
61	Tmp	79	3280	12:39:03	12:39:02	0	1s	0	1°	1°
63	Tmp	80	490	12:41:14	12:41:18	0	4s	+1	1°	1°
64	Tmp	81	1290	12:43:05	12:43:40	0	35s	+32	1°	1°
65	Tmp	82	2430	12:45:26	12:45:52	0	26s	+23	1°	1°
66	Canc	82	3180	--:--	--:--	0		0	2°	1°
67	Canc	82	3830	--:--	--:--	0		0	2°	1°
68	Tmp	82	4780	12:49:21	12:49:25	0	4s	+1	1°	1°
69	Tmp	83	670	12:50:54	12:50:52	0	2s	0	1°	1°
70	Tmp	84	1840	12:52:44	12:52:43	0	1s	0	1°	1°
71	Tmp	85	3010	12:54:20	12:54:14	0	6s	-9	1°	1°
72	Pass	86	600	12:56:35	12:56:14	0	21s	0	2°	1°
73	Tmp	88	1330	12:57:43	12:57:41	0	2s	0	1°	1°
74	Tmp	88	2160	12:59:16	12:59:16	0	0s	0	1°	1°
75	Tmp	89	2910	13:00:38	13:00:33	0	5s	-6	1°	1°
76	Tmp	89	3570	13:01:30	13:01:26	0	4s	-3	1°	1°
77	Tmp	90	1030	13:02:47	13:02:47	0	0s	0	1°	1°
78	Tmp	91	1880	13:03:52	13:03:57	0	5s	+2	1°	1°
79	Tmp	92	2590	13:04:46	13:04:52	0	6s	+3	1°	1°
80	Tmp	93	3380	13:05:57	13:05:48	0	9s	-18	1°	1°
81	Tmp	96	830	13:08:11	13:08:14	0	3s	0	1°	1°
82	Tmp	97	1970	13:09:59	13:09:59	0	0s	0	1°	1°
83	Tmp	98	2630	13:11:09	13:11:11	0	2s	0	1°	1°
84	Tmp	98	3210	13:12:04	13:12:01	0	3s	0	1°	1°
85	Tmp	99	4340	13:14:20	13:14:44	0	24s	+21	1°	1°
86	Tmp	100	280	13:15:45	13:16:30	0	45s	+42	1°	1°
87	Tmp	101	1030	13:17:18	13:17:38	0	20s	+17	1°	1°
88	Tmp	103	2170	13:20:09	13:20:09	0	0s	0	1°	1°
89	Tmp	103	4300	13:23:20	13:23:17	0	3s	0	1°	1°
90	Tmp	104	1060	13:26:22	13:26:21	0	1s	0	1°	1°
91	Tmp	104	2920	13:28:54	13:28:52	0	2s	0	1°	1°
92	Tmp	104	3470	13:29:39	13:29:42	0	3s	0	1°	1°
93	Tmp	105	5860	13:32:48	13:32:50	0	2s	0	1°	1°
94	Tmp	106	1220	13:34:53	13:34:47	0	6s	-9	1°	1°
95	Tmp	109	1910	13:36:25	13:38:07	0	1m42s	+99	1°	1°
96	Tmp	111	2790	13:39:54	13:39:49	0	5s	-6	1°	1°
97	Tmp	112	3620	13:41:15	13:41:15	0	0s	0	1°	1°
98	Tmp	113	4390	13:42:37	13:42:31	0	6s	-9	1°	1°
99	Tmp	115	5250	13:51:23	13:51:17	0	6s	-9	1°	1°
100	Tmp	116	4340	13:59:21	13:59:15	0	6s	-9	1°	1°

Etapa B	Num	15	Pen	0	PCZ	26	Total PP	329	PG	25	
n°	2	A PG	25	1°	B PG	25	1°	Tot PG	50	Col.	1°



### Cronometragem TOTEM com Netão

# Enduro 7 Passagens 2017 - Campeonato Baiano de Regularidade 2017

## Performance Individual

PC	Tp	Trc	DistPC	Ideal	Passagem	Pen	Erro	Pontos	NoPC	AtePC	
<b>N</b> <b>u</b> <b>m</b>	<b>39</b>	39 / Lucas Mendonca Muniz									
		Cat / NL / Largada				Senior / 1 / 09:05:00					
		Salvador			300 2T						
PC	Tp	Trc	DistPC	Ideal	Passagem	Pen	Erro	Pontos	NoPC	AtePC	
62	Canc	80	3770	--:--	--:--	0		0	3°	3°	

Etapa B	Num	39	Pen	0	PCZ	0	Total PP	87300	PG	0
---------	-----	----	-----	---	-----	---	----------	-------	----	---

1	Tmp	2	540	09:08:21	09:08:16	0	5s	-6	3°	3°
2	Tmp	2	1170	09:09:48	09:10:02	0	14s	+11	1°	1°
3	Tmp	5	2860	09:13:03	09:13:00	0	3s	0	3°	1°
4	Tmp	5	5410	09:16:11	09:16:10	0	1s	0	1°	1°
5	Tmp	8	3050	09:20:58	09:20:58	0	0s	0	2°	1°
6	Tmp	8	3470	09:21:45	09:21:58	0	13s	+10	1°	1°
7	Tmp	9	4070	09:22:53	09:23:12	0	19s	+16	1°	1°
8	Tmp	10	4820	09:24:38	09:25:36	0	58s	+55	1°	1°
9	Tmp	11	5270	09:25:45	09:27:09	0	1m24s	+81	1°	1°
10	Tmp	15	2870	09:33:02	09:33:01	0	1s	0	1°	1°
11	Tmp	18	50	09:36:36	09:36:35	0	1s	0	1°	1°
12	Tmp	18	950	09:38:06	09:40:41	0	2m35s	+152	2°	1°
13	Tmp	19	1690	09:39:28	09:42:09	0	2m41s	+158	2°	2°
14	Tmp	21	2580	09:41:31	09:44:09	0	2m38s	+155	2°	2°
15	Tmp	22	3190	09:42:57	09:45:06	0	2m09s	+126	2°	2°
16	Tmp	23	4310	09:44:37	09:46:33	0	1m56s	+113	2°	2°
17	Tmp	24	5190	09:45:56	09:47:34	0	1m38s	+95	2°	2°
18	Tmp	24	5580	09:46:34	09:48:30	0	1m56s	+113	2°	2°
19	Tmp	26	6920	09:55:29	09:55:24	0	5s	-6	2°	2°
20	Tmp	27	10	09:55:50	09:55:52	0	2s	0	1°	2°
21	Tmp	28	750	09:57:33	09:59:10	0	1m37s	+94	2°	2°
22	Tmp	28	1230	09:58:51	10:01:18	0	2m27s	+144	1°	2°
23	Tmp	28	1420	09:59:22	10:02:19	0	2m57s	+174	2°	2°
24	Tmp	29	2000	10:00:34	10:03:16	0	2m42s	+159	1°	2°
25	Tmp	32	3190	10:07:27	10:07:22	0	5s	-6	2°	2°
26	Tmp	33	4040	10:08:37	10:08:40	0	3s	0	1°	2°
27	Tmp	35	4610	10:09:35	10:09:29	0	6s	-9	2°	2°
28	Tmp	35	5810	10:11:13	10:11:11	0	2s	0	1°	2°
29	Tmp	37	710	10:12:22	10:12:51	0	29s	+26	2°	2°
30	Tmp	37	1230	10:13:14	--:--	0		+1800	3°	2°
31	Tmp	38	2190	10:14:37	--:--	0		+1800	3°	2°
32	Tmp	41	820	10:23:35	--:--	0		+1800	3°	2°
33	Tmp	42	430	10:30:41	--:--	0		+1800	3°	3°
34	Tmp	44	630	10:31:10	--:--	0		+1800	3°	3°
35	Tmp	47	2560	10:38:13	--:--	0		+1800	3°	3°
36	Tmp	47	3560	10:40:43	--:--	0		+1800	3°	3°
37	Tmp	48	4370	10:42:44	--:--	0		+1800	3°	3°
38	Tmp	48	5520	10:45:53	--:--	0		+1800	3°	3°
39	Tmp	48	6020	10:47:14	--:--	0		+1800	3°	3°
40	Tmp	53	640	11:02:47	--:--	0		+1800	3°	3°
41	Tmp	55	1850	11:05:27	--:--	0		+1800	3°	3°
42	Tmp	56	2830	11:06:48	--:--	0		+1800	3°	3°
43	Tmp	56	3710	11:08:04	--:--	0		+1800	3°	3°
44	Tmp	58	5820	11:12:14	--:--	0		+1800	3°	3°
45	Tmp	60	900	11:13:41	--:--	0		+1800	3°	3°
46	Tmp	60	3000	11:16:33	--:--	0		+1800	3°	3°
47	Tmp	61	650	11:19:29	--:--	0		+1800	3°	3°
48	Tmp	65	2730	11:31:02	--:--	0		+1800	3°	3°

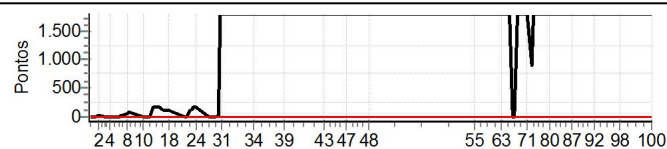
Etapa A	Num	39	Pen	0	PCZ	8	Total PP	35909	PG	20
---------	-----	----	-----	---	-----	---	----------	-------	----	----

49	Tmp	70	3360	12:15:15	--:--	0		+1800	3°	3°
50	Tmp	71	980	12:17:42	--:--	0		+1800	3°	3°
51	Tmp	72	2260	12:20:07	--:--	0		+1800	3°	3°
52	Tmp	73	2990	12:21:24	--:--	0		+1800	3°	3°
53	Tmp	74	3870	12:23:21	--:--	0		+1800	3°	3°
54	Tmp	75	730	12:24:51	--:--	0		+1800	3°	3°
55	Tmp	75	1770	12:26:16	--:--	0		+1800	3°	3°
56	Tmp	77	3520	12:29:24	--:--	0		+1800	3°	3°

PC	Tp	Trc	DistPC	Ideal	Passagem	Pen	Erro	Pontos	NoPC	AtePC
57	Tmp	78	510	12:34:21	--:--	0		+1800	3°	3°
58	Tmp	78	1330	12:35:25	--:--	0		+1800	3°	3°
59	Tmp	78	1930	12:36:12	--:--	0		+1800	3°	3°
60	Tmp	79	2580	12:37:03	--:--	0		+1800	3°	3°
61	Tmp	79	3280	12:38:33	--:--	0		+1800	3°	3°
63	Tmp	80	490	12:40:44	--:--	0		+1800	3°	3°
64	Tmp	81	1290	12:42:35	--:--	0		+1800	3°	3°
65	Tmp	82	2430	12:44:56	--:--	0		+1800	3°	3°
66	Canc	82	3180	--:--	--:--	0		0	3°	3°
67	Canc	82	3830	--:--	--:--	0		0	3°	3°
68	Tmp	82	4780	12:48:51	--:--	0		+1800	3°	3°
69	Tmp	83	670	12:50:24	--:--	0		+1800	3°	3°
70	Tmp	84	1840	12:52:14	--:--	0		+1800	3°	3°
71	Tmp	85	3010	12:53:50	--:--	0		+1800	3°	3°
72	Pass	86	600	12:56:05	--:--	0		+900	3°	3°
73	Tmp	88	1330	12:57:13	--:--	0		+1800	3°	3°
74	Tmp	88	2160	12:58:46	--:--	0		+1800	3°	3°
75	Tmp	89	2910	13:00:08	--:--	0		+1800	3°	3°
76	Tmp	89	3570	13:01:00	--:--	0		+1800	3°	3°
77	Tmp	90	1030	13:02:17	--:--	0		+1800	3°	3°
78	Tmp	91	1880	13:03:22	--:--	0		+1800	3°	3°
79	Tmp	92	2590	13:04:16	--:--	0		+1800	3°	3°
80	Tmp	93	3380	13:05:27	--:--	0		+1800	3°	3°
81	Tmp	96	830	13:07:41	--:--	0		+1800	3°	3°
82	Tmp	97	1970	13:09:29	--:--	0		+1800	3°	3°
83	Tmp	98	2630	13:10:39	--:--	0		+1800	3°	3°
84	Tmp	98	3210	13:11:34	--:--	0		+1800	3°	3°
85	Tmp	99	4340	13:13:50	--:--	0		+1800	3°	3°
86	Tmp	100	280	13:15:15	--:--	0		+1800	3°	3°
87	Tmp	101	1030	13:16:48	--:--	0		+1800	3°	3°
88	Tmp	103	2170	13:19:39	--:--	0		+1800	3°	3°
89	Tmp	103	4300	13:22:50	--:--	0		+1800	3°	3°
90	Tmp	104	1060	13:25:52	--:--	0		+1800	3°	3°
91	Tmp	104	2920	13:28:24	--:--	0		+1800	3°	3°
92	Tmp	104	3470	13:29:09	--:--	0		+1800	3°	3°
93	Tmp	105	5860	13:32:18	--:--	0		+1800	3°	3°
94	Tmp	106	1220	13:34:23	--:--	0		+1800	3°	3°
95	Tmp	109	1910	13:35:55	--:--	0		+1800	3°	3°
96	Tmp	111	2790	13:39:24	--:--	0		+1800	3°	3°
97	Tmp	112	3620	13:40:45	--:--	0		+1800	3°	3°
98	Tmp	113	4390	13:42:07	--:--	0		+1800	3°	3°
99	Tmp	115	5250	13:50:53	--:--	0		+1800	3°	3°
100	Tmp	116	4340	13:58:51	--:--	0		+1800	3°	3°

Etapa B	Num	39	Pen	0	PCZ	0	Total PP	87300	PG	0
---------	-----	----	-----	---	-----	---	----------	-------	----	---

n°	1	A	PG	20	3°	B	PG	0	NC	Tot PG	20	Col.	3°
----	---	---	----	----	----	---	----	---	----	--------	----	------	----



**Cronometragem TOTEM com Netão**

# Enduro 7 Passagens 2017 - Campeonato Baiano de Regularidade 2017

## Performance Individual

PC	Tp	Trc	DistPC	Ideal	Passagem	Pen	Erro	Pontos	NoPC	AtePC	
<b>N</b>	<b>74</b>	74 / Gerisvaldo de Carvalho									
		Cat / NL / Largada		Senior / 3 / 09:06:00							
		Jacobina									
PC	Tp	Trc	DistPC	Ideal	Passagem	Pen	Erro	Pontos	NoPC	AtePC	
62	Canc	80	3770	--:--:--	--:--:--	0		0	1°	1°	

Etapa B	Num	74	Pen	0	PCZ	6	Total PP	9539	PG	22
---------	-----	----	-----	---	-----	---	----------	------	----	----

1	Tmp	2	540	09:09:21	09:09:23	0	2s	0	1°	1°
2	Tmp	2	1170	09:10:48	09:11:20	0	32s	+29	3°	3°
3	Tmp	5	2860	09:14:03	09:14:00	0	3s	0	1°	3°
4	Tmp	5	5410	09:17:11	09:17:07	0	4s	-3	2°	3°
5	Tmp	8	3050	09:21:58	09:22:02	0	4s	+1	3°	3°
6	Tmp	8	3470	09:22:45	09:23:22	0	37s	+34	3°	3°
7	Tmp	9	4070	09:23:53	09:24:59	0	1m06s	+63	3°	3°
8	Tmp	10	4820	09:25:38	09:29:19	0	3m41s	+218	3°	3°
9	Tmp	11	5270	09:26:45	09:31:24	0	4m39s	+276	3°	3°
10	Tmp	15	2870	09:34:02	09:38:08	0	4m06s	+243	3°	3°
11	Tmp	18	50	09:37:36	09:40:31	0	2m55s	+172	3°	3°
12	Tmp	18	950	09:39:06	09:42:49	0	3m43s	+220	3°	3°
13	Tmp	19	1690	09:40:28	09:44:34	0	4m06s	+243	3°	3°
14	Tmp	21	2580	09:42:31	09:47:31	0	5m00s	+297	3°	3°
15	Tmp	22	3190	09:43:57	09:48:40	0	4m43s	+280	3°	3°
16	Tmp	23	4310	09:45:37	09:50:20	0	4m43s	+280	3°	3°
17	Tmp	24	5190	09:46:56	09:51:40	0	4m44s	+281	3°	3°
18	Tmp	24	5580	09:47:34	09:52:47	0	5m13s	+310	3°	3°
19	Tmp	26	6920	09:56:29	10:00:11	0	3m42s	+219	3°	3°
20	Tmp	27	10	09:56:50	10:00:35	0	3m45s	+222	3°	3°
21	Tmp	28	750	09:58:33	10:07:20	0	8m47s	+524	3°	3°
22	Tmp	28	1230	09:59:51	10:09:39	0	9m48s	+585	3°	3°
23	Tmp	28	1420	10:00:22	10:10:37	0	10m15s	+612	3°	3°
24	Tmp	29	2000	10:01:34	10:11:41	0	10m07s	+604	3°	3°
25	Tmp	32	3190	10:08:27	10:13:31	0	5m04s	+301	3°	3°
26	Tmp	33	4040	10:09:37	10:14:42	0	5m05s	+302	3°	3°
27	Tmp	35	4610	10:10:35	10:15:33	0	4m58s	+295	3°	3°
28	Tmp	35	5810	10:12:13	10:16:53	0	4m40s	+277	3°	3°
29	Tmp	37	710	10:13:22	10:18:20	0	4m58s	+295	3°	3°
30	Tmp	37	1230	10:14:14	10:19:28	0	5m14s	+311	2°	3°
31	Tmp	38	2190	10:15:37	10:20:45	0	5m08s	+305	2°	3°
32	Tmp	41	820	10:24:35	10:26:46	0	2m11s	+128	2°	3°
33	Tmp	42	430	10:31:41	10:34:08	0	2m27s	+144	2°	2°
34	Tmp	44	630	10:32:10	10:35:17	0	3m07s	+184	2°	2°
35	Tmp	47	2560	10:39:13	10:39:29	0	16s	+13	2°	2°
36	Tmp	47	3560	10:41:43	10:42:20	0	37s	+34	2°	2°
37	Tmp	48	4370	10:43:44	10:44:40	0	56s	+53	2°	2°
38	Tmp	48	5520	10:46:53	10:48:40	0	1m47s	+104	2°	2°
39	Tmp	48	6020	10:48:14	10:50:12	0	1m58s	+115	2°	2°
40	Tmp	53	640	11:03:47	11:03:44	0	3s	0	1°	2°
41	Tmp	55	1850	11:06:27	11:06:21	0	6s	-9	2°	2°
42	Tmp	56	2830	11:07:48	11:07:43	0	5s	-6	2°	2°
43	Tmp	56	3710	11:09:04	11:08:59	0	5s	-6	1°	2°
44	Tmp	58	5820	11:13:14	11:13:10	0	4s	-3	2°	2°
45	Tmp	60	900	11:14:41	11:14:44	0	3s	0	1°	2°
46	Tmp	60	3000	11:17:33	11:17:30	0	3s	0	1°	2°
47	Tmp	61	650	11:20:29	11:20:30	0	1s	0	1°	2°
48	Tmp	65	2730	11:32:02	11:32:08	0	6s	+3	2°	2°

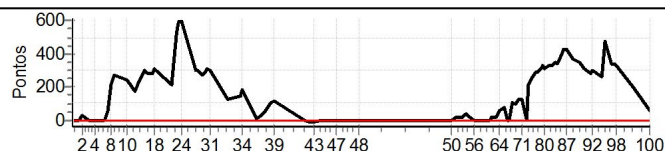
Etapa A	Num	74	Pen	0	PCZ	6	Total PP	8604	PG	22
---------	-----	----	-----	---	-----	---	----------	------	----	----

49	Tmp	70	3360	12:16:15	12:16:14	0	1s	0	1°	1°
50	Tmp	71	980	12:18:42	12:18:39	0	3s	0	1°	1°
51	Tmp	72	2260	12:21:07	12:21:26	0	19s	+16	2°	2°
52	Tmp	73	2990	12:22:24	12:22:50	0	26s	+23	2°	2°
53	Tmp	74	3870	12:24:21	12:24:40	0	19s	+16	2°	2°
54	Tmp	75	730	12:25:51	12:26:32	0	41s	+38	2°	2°
55	Tmp	75	1770	12:27:16	12:27:45	0	29s	+26	2°	2°
56	Tmp	77	3520	12:30:24	12:30:22	0	2s	0	1°	2°

PC	Tp	Trc	DistPC	Ideal	Passagem	Pen	Erro	Pontos	NoPC	AtePC
57	Tmp	78	510	12:35:21	12:35:22	0	1s	0	1°	2°
58	Tmp	78	1330	12:36:25	12:36:27	0	2s	0	1°	2°
59	Tmp	78	1930	12:37:12	12:37:16	0	4s	+1	1°	2°
60	Tmp	79	2580	12:38:03	12:38:06	0	3s	0	1°	2°
61	Tmp	79	3280	12:39:33	12:39:53	0	20s	+17	2°	2°
63	Tmp	80	490	12:41:44	12:42:04	0	20s	+17	2°	2°
64	Tmp	81	1290	12:43:35	12:44:35	0	1m00s	+57	2°	2°
65	Tmp	82	2430	12:45:56	12:47:20	0	1m24s	+81	2°	2°
66	Canc	82	3180	--:--:--	--:--:--	0		0	1°	2°
67	Canc	82	3830	--:--:--	--:--:--	0		0	1°	2°
68	Tmp	82	4780	12:49:51	12:51:37	0	1m46s	+103	2°	2°
69	Tmp	83	670	12:51:24	12:53:03	0	1m39s	+96	2°	2°
70	Tmp	84	1840	12:53:14	12:55:27	0	2m13s	+130	2°	2°
71	Tmp	85	3010	12:54:50	12:57:02	0	2m12s	+129	2°	2°
72	Pass	86	600	12:57:05	13:00:05	0	3m00s	0	1°	2°
73	Tmp	88	1330	12:58:13	13:01:54	0	3m41s	+218	2°	2°
74	Tmp	88	2160	12:59:46	13:04:04	0	4m18s	+255	2°	2°
75	Tmp	89	2910	13:01:08	13:05:57	0	4m49s	+286	2°	2°
76	Tmp	89	3570	13:02:00	13:06:51	0	4m51s	+288	2°	2°
77	Tmp	90	1030	13:03:17	13:08:12	0	4m55s	+292	2°	2°
78	Tmp	91	1880	13:04:22	13:09:41	0	5m19s	+316	2°	2°
79	Tmp	92	2590	13:05:16	13:10:50	0	5m34s	+331	2°	2°
80	Tmp	93	3380	13:06:27	13:11:45	0	5m18s	+315	2°	2°
81	Tmp	96	830	13:08:41	13:14:12	0	5m31s	+328	2°	2°
82	Tmp	97	1970	13:10:29	13:15:58	0	5m29s	+326	2°	2°
83	Tmp	98	2630	13:11:39	13:17:28	0	5m49s	+346	2°	2°
84	Tmp	98	3210	13:12:34	13:18:19	0	5m45s	+342	2°	2°
85	Tmp	99	4340	13:14:50	13:21:28	0	6m38s	+395	2°	2°
86	Tmp	100	280	13:16:15	13:23:28	0	7m13s	+430	2°	2°
87	Tmp	101	1030	13:17:48	13:24:58	0	7m10s	+427	2°	2°
88	Tmp	103	2170	13:20:39	13:26:53	0	6m14s	+371	2°	2°
89	Tmp	103	4300	13:23:50	13:29:40	0	5m50s	+347	2°	2°
90	Tmp	104	1060	13:26:52	13:32:04	0	5m12s	+309	2°	2°
91	Tmp	104	2920	13:29:24	13:34:13	0	4m49s	+286	2°	2°
92	Tmp	104	3470	13:30:09	13:35:10	0	5m01s	+298	2°	2°
93	Tmp	105	5860	13:33:18	13:37:59	0	4m41s	+278	2°	2°
94	Tmp	106	1220	13:35:23	13:39:52	0	4m29s	+266	2°	2°
95	Tmp	109	1910	13:36:55	13:44:51	0	7m56s	+473	2°	2°
96	Tmp	111	2790	13:40:24	13:46:04	0	5m40s	+337	2°	2°
97	Tmp	112	3620	13:41:45	13:47:32	0	5m47s	+344	2°	2°
98	Tmp	113	4390	13:43:07	13:48:42	0	5m35s	+332	2°	2°
99	Tmp	115	5250	13:51:53	13:55:12	0	3m19s	+196	2°	2°
100	Tmp	116	4340	13:59:51	14:00:51	0	1m00s	+57	2°	2°

Etapa B	Num	74	Pen	0	PCZ	6	Total PP	9539	PG	22
---------	-----	----	-----	---	-----	---	----------	------	----	----

n°	3	A	PG	22	2°	B	PG	22	2°	Tot PG	44	Col.	2°
----	---	---	----	----	----	---	----	----	----	--------	----	------	----



### Cronometragem TOTEM com Netão